

**Jaime Gaviña (CREA):** "El agro ya empezó a traccionar la economía en el interior" **► P14**

# El Economista

Miércoles  
07.12.2016

MERVAL 17.235,21 ▲ 1,38% | DOW JONES 19.251,78 ▲ 0,18% | PETROLEO (WTI) 50,72 ▼ 0,68% | US\$ MINORISTA 15.868 ▼ 0,44% | EURO 1.072 ▼ 0,39% | REAL 3.408 ▼ 0,38%

MIÉRCOLES 7 DE DICIEMBRE DE 2016 / BUENOS AIRES, ARGENTINA / AÑO LXVI / NÚMERO 3545 / \$20

www.eleconomista.com.ar

**CONGRESO** Finalmente hubo un proyecto consensuado entre diferentes bloques opositores. Cambiamos no pudo detener la avanzada y apuesta a que se dilate en la Cámara Alta

## La oposición logró un acuerdo por Ganancias

**L**a oposición –a excepción de unos pocos bloques– avanzó con un proyecto común sobre las modificaciones al Impuesto a las Ganancias, que comenzó a tratarse ayer en la Cámara de Diputados. El Frente Renovador, el Frente para la Victoria y el Bloque Justi-

cialista, como protagonistas principales del texto, acordaron subir el Mínimo No Imponible a \$33.500 bruto para solteros y \$44.000 para casado con dos hijos. Además, se restituirán las retenciones a las mineras, se cobrarán impuestos al juego y se gravará los dividendos de la renta finan-

►►► Vuelven las retenciones a la minería, se cobrarán impuestos al juego y a la renta financiera y pagarán los nuevos jueces

ciera. Se incluirán, a su vez, en el régimen de Ganancias a los nuevos magistrados. El Gobierno confía en los gobernadores para que ejerzan presión sobre los senadores y dilaten el tratamiento de la iniciativa que, en la visión oficial, tendrá consecuencias negativas para el país **► P2**



### Por suba de expectativas, el BCRA no tocó la tasa

**CLAVES** Luego de varias semanas consecutivas con bajas en las tasas, la entidad mantuvo la Lebac a 35 días en 24,75% **► P3**



### Proyecto de emergencia social va al Senado

**TEMAS** El proyecto dispone \$30.000 M para la economía popular. Debe ser ratificado por la Cámara Alta **► P5**

### Construcción privada sigue en retroceso



### PSA anunció inversiones por US\$ 320 millones

**DATOS** En la planta de El Palomar, el grupo dispondrá su nueva plataforma CMP y producirá desde 2019 **► P12**

**PISA SINGAPUR SALIO PRIMERA Y ARGENTINA QUEDO AFUERA POR "UN ERROR GRAVE"** **► P6**

CENTRO DE INVERSIONES

Invertimos nuestro tiempo para invertir bien tu dinero.

Para más información sobre el Centro de Inversiones ingresá en:

● [bancoprovincia.com.ar/banca-personal/inversiones](http://bancoprovincia.com.ar/banca-personal/inversiones) ☎ 0810-222-2776

PUBLICIDAD / CARTERA DE CONSUMO Y COMERCIAL. BANCO DE LA PROVINCIA DE BUENOS AIRES. CUIT 33-99924210-9. CALLE 7 N° 726. LA PLATA.

 **Banco Provincia**

## Economía

Según el IC, la venta de insumos cayó 20,2% interanual en noviembre y 3,9% contra octubre. Para 2017, hay mejores perspectivas por el blanqueo, la demanda y la suba del crédito, aunque también hay pesimistas

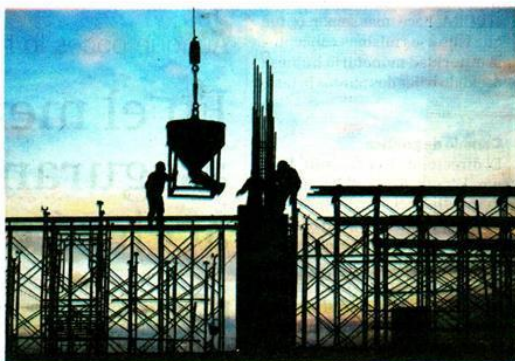
# La construcción se desploma, pero hay fe y esperanza

El Índice Construya (IC), que mide la evolución de los volúmenes vendidos al sector privado de los productos para la construcción que fabrican las empresas líderes que integran el Grupo Construya (ladrillos cerámicos, cemento portland, cal, aceros largos, carpintería de aluminio, pisos y revestimientos cerámicos, adhesivos y pastinas, pinturas impermeabilizantes, sanitarios, grifería y caños de conducción de agua), mostró que las ventas de insumos de las empresas del grupo se ubicaron el mes pasado 20,2% por debajo de las registradas en noviembre de 2015.

Asimismo, la caída no se detiene en la variación contra el mes anterior y, de hecho, las ventas de noviembre fueron 3,99% menores a las de octubre. Asimismo, en el acumulado anual el Índice Construya acumuló una caída de 15,3% en comparación con el mismo período del año anterior.

### ¿Piso?

Las cifras son compatibles con los números del Indec en su Indicador Sintético de Actividad de la Construcción (ISAC), que cayó 19,2% en octubre y 13,5% en el acumulado anual. Si bien las cifras son abrumadoras, "hay algunos paráme-



tros que indican que el nivel general de la actividad sectorial podría estar encontrando un nuevo piso", sostiene Pablo A. Lara, director de ESTRATECO Consultores.

En primer lugar, dice, los despachos de cemento portland mostraron una importante corrección en los primeros meses del año, pero en los últimos meses se recuperaron de manera significativa.

En segundo lugar, hace dos meses que la serie de empleo formal sectorial se está recuperando (en forma gradual). La cantidad de puestos de trabajo formales

ocupados en la construcción cayó fuerte entre septiembre de 2015 (máximo de aquel año) y enero de 2016, período en el que se llegaron a perder 57.400 puestos de trabajo. Y entre enero y julio del corriente año se perdieron otros 5.587 puestos de trabajo formales. Pero, en los últimos dos meses disponibles la serie mostró una recuperación de 9.900 puestos, hasta llegar a un total de 374.957 en septiembre, con lo cual más que se compensó la retracción observada a lo largo de enero-julio de 2016.

En tercer lugar, agrega Lara,

los últimos datos referidos al comportamiento de los despachos de asfalto, relacionados esencialmente con la inversión pública, muestran que la misma se estaría reactivando luego de un prolongado período de inactividad.

### ¿Cómo sigue?

Hacia adelante, el indicador adelantado de la construcción privada, referido al conjunto de municipios seleccionados por el Indec, continúa mostrando signos débiles. La serie creció hasta mitad de año, pero en la segunda parte del año pasó a acumular una caída con relación al mismo período de 2015, debido a las importantes retracciones interanuales registradas en julio y septiembre. En octubre, la superficie autorizada en los 41 municipios relevados por el organismo fue de 652.349 metros cuadrados, 5,6% menor a la registrada en octubre del año pasado mientras que, en los primeros diez meses del año, el área autorizada llegó a 5,75 millones de metros cuadrados, quedando 5% por debajo de la registrada en el mismo lapso de 2015.

"A pocas semanas para culminar un nuevo calendario, los brokers y desarrolladores mantienen buenas perspectivas en los

mercados residenciales y oficinas. Se han concretado varias operaciones, sobre todo con créditos en UVA y financiación genuina de los desarrollos, aunque siguen las dudas por si el sinceramiento fiscal derramará en gran medida en los inmuebles", dicen desde el Grupo Construya.

### Un replanteo

Pero no todos son optimistas. "Con un costo de construcción de más del doble de todos los países desarrollados y de varios países pares de Argentina, claramente el mercado inmobiliario local no es para nada un lugar atractivo para cualquier inversor medianamente informado. La renta, por otro lado, está en niveles históricamente bajos y, a su vez, alcanzada por plena carga del Impuesto a las Ganancias y Bienes Personales. Claramente el sector va a tener que replantearse los sistemas y materiales de construcción que utiliza, ya anacrónicos y obsoletos, en pos de bajar los costos/tiempos de construcción. Países como Uruguay, ya lo vienen haciendo desde hace unos pocos años, con bastante éxito", comenta Mariano Sardans desde FDI.

Veremos de qué lado cae el ladrillo en 2017...

BANCO Hipotecario

ESCUCHÁ LA VOZ DE TU

# BUHONCIENCIA

QUERÉS SER DUEÑO DE TU VIDA

BANCO HIPOTECARIO S.A. CUIT 30-5000107-2, RECONQUISTA 151 (B003) C.A.B.A.