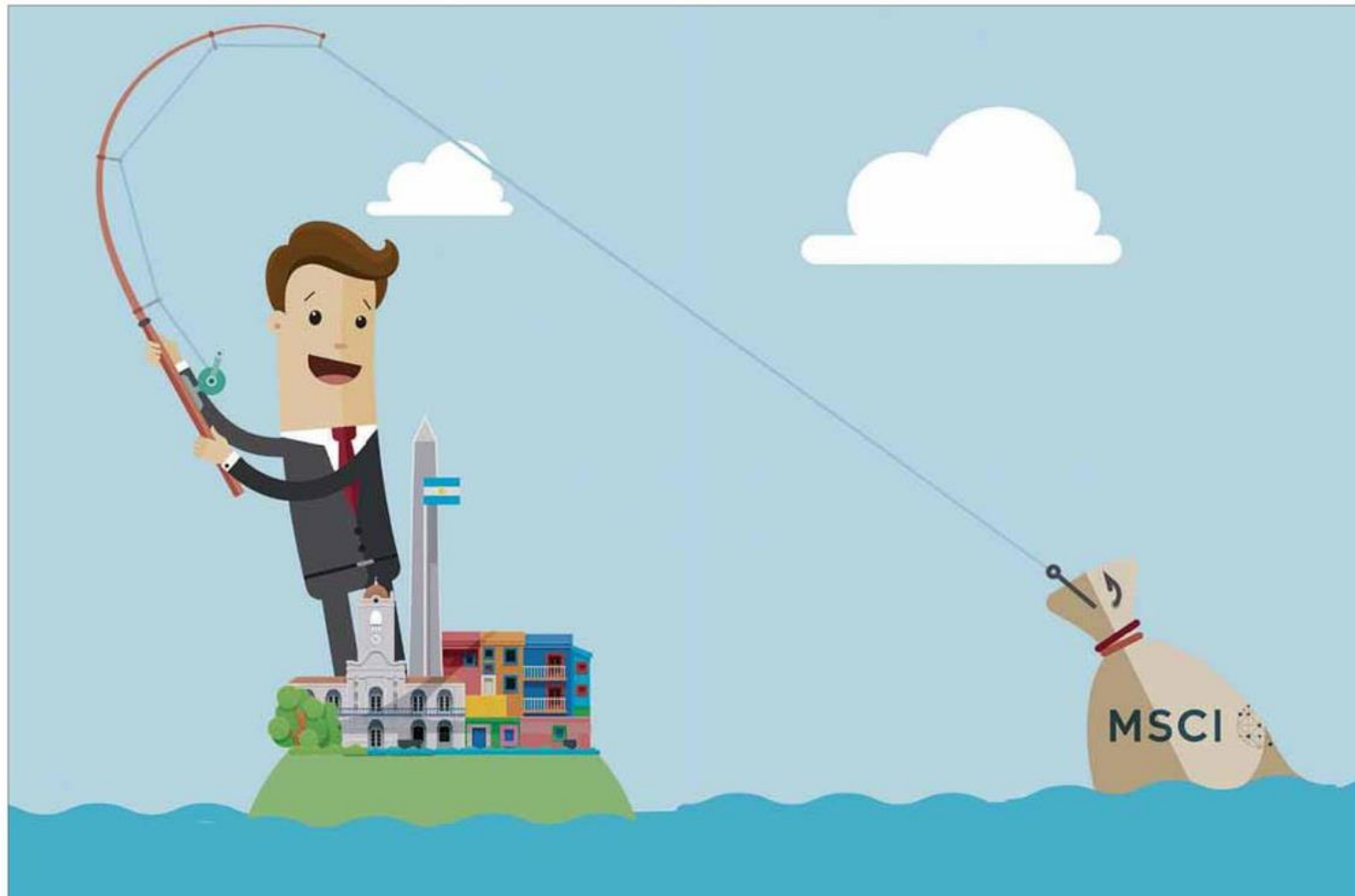


Debut de acciones en MSCI: cómo invertir en el índice de Emergentes



El ETF es la herramienta más útil, más fiel: el EMM. Sin embargo, solo resulta atractivo por costos y mínimos si el inversor ya tiene una cuenta en el exterior. Otra opción es elegir un fondo de inversión o simplemente comprar las acciones en igual porcentaje; aunque así solo se invertiría en la composición local

Llegó el día en que acciones argentinas volverán a formar parte de un índice de mercados emergentes. La noticia ya lleva varios meses en la plaza porteña, pero la confirmación oficial por parte de Morgan Stanley Capital International (MSCI) se presentó a principio de mes y la operación, en concreto, arranca hoy al cierre del mercado.

Si bien desde hace semana que los grandes jugadores invierten en las acciones que creían serían las seleccionadas, los interesados en hacer lo mismo cuentan con distintas opciones. El ETF es la más fiel, por tratarse de una replica exacta, pero también es una alternativa optar por algún fondo o directamente elegir uno a uno los papeles y sus respectivos porcentajes. De todas formas, es necesario tener en cuenta montos mínimos y comisiones, analizar qué es más conveniente para cada tipo de inversor.

MSCI es una sociedad estadounidense que realiza diversos índices de acciones, fondos y bonos; entre los índices bursátiles la compañía clasifica a tres grandes

grupos: los de Mercados Desarrollados, los de Mercados Emergentes y los Mercados frontera.

En el caso de MSCI Emergentes, Argentina entra con una ponderación menor que lo esperado: ocho acciones conforman el 0,26%. Esos ocho papeles, elegidos por su capitalización bursátil, son Globant, YPF, Grupo Financiero Galicia, Banco Macro,

Globant, YPF, Galicia, Macro, Telecom, Pampa, TGS y Francés componen solo el 0,26% del índice

Telecom Argentina, Pampa Energía, TGS y BBVA Banco Francés.

El ETF es el EMM, "que es el que traquea el MSCI Emergentes; es uno solo, ya que el resto son similares", aclaró Eric Riondale, economista Jefe de Econviews. "Técnicamente es como un fideicomiso, es un trust, con lo cual lo que se adquiere es un certificado de participación", agregó Mariano Sardans, Ceo de la gerenciadora de patrimonios FDI.

Igualmente, el ETF es un ins-

trumento que se opera afuera, por lo que no está disponible para cualquier inversor. Es decir que lo ideal es ya tener una cuenta en el exterior dado que hacerlo desde el mercado local, por medio de un intermediario, es mucho más caro.

Charles Schwab, Interactive Brokers o TD Ameritrade son discount brokers, donde se encuentran los costos más bajos; por lo general tienen una tarifa plana o flat, pueden ir de u\$s 4,95 a u\$s 6,95 por operación y no presentan montos mínimos de entrada.

En cambio, en el mercado doméstico los costos son otros; al respecto se refirió Sardans: Los fondos son una buena opción; pero con una inversión por más de u\$s 250.000 o el equivalente en pesos, obviamente conviene hacer una cartera individual, depende siempre del nivel de comisiones. Hablamos de 0,05% para inversores institucionales cuando el minorista debe asumir un mínimo de entrada de 0,3%, 0,4%, 0,5%; además hay que agregarle el rebalance para espejar el índice cada tres meses".

Mariano Otálora, director de la Escuela Argentina de Finan-

zas Personales, dijo que aunque "todavía no hay fondo de emergentes" si se puede "seguir" a las acciones elegidas por MSCI: "Están al alcance por son de la mayor capitalización, que tienen una ponderación muy alta, salvo Globant, que no cotizan en la bolsa local".

Como se trata de las acciones más negociadas, cualquier inversor principiante y bancarizado puede encontrarlas entre los Fondos Comunes de Inversión (FCI), ya que son casi las mismas las acciones del MSCI y las de las carteras de los fondos de las entidades. Por ejemplo, el FCI de Santander Río "Renta Variable" invierte en Galicia, YPF, Pampa, Macro, Central Puerto, Telecom, y Transener, sin comisión de entrada y salida y a un costo anual de 3,21%, siendo el monto mínimo de suscripción tan solo \$ 1000.

Cabe destacar que sea un fondo con una cartera similar o la elección puntual de las acciones, lo que se replicaría es únicamente la parte local; el MSCI está compuesto por varios países, algunos de ellos son China, India, Rusia, Brasil, México, Chile, Colombia.